

Quadrimestre primavera
Escola Tècnica Superior Arquitectura del Vallès
Universitat Politècnica de Catalunya

tap PUC 2015-2016

Projectar en els paisatges contemporanis
Formacions – transformacions - regeneracions

CIUTAT BESÒS

Un riu parc central, dos vies verdes i de mobilitat, tres nous equipaments metropolitans, quatre carrers metropolitans, cinc eixos cívics, sis places centres de barri equipades, set nous eco barris productius, vuit carrers transversals, nou *microhubs* de mobilitat, i algunes altres «coses urbanes»

Professors del quadrimestre primavera: Franc Fernández, Carles Llop, Catalina Salvà

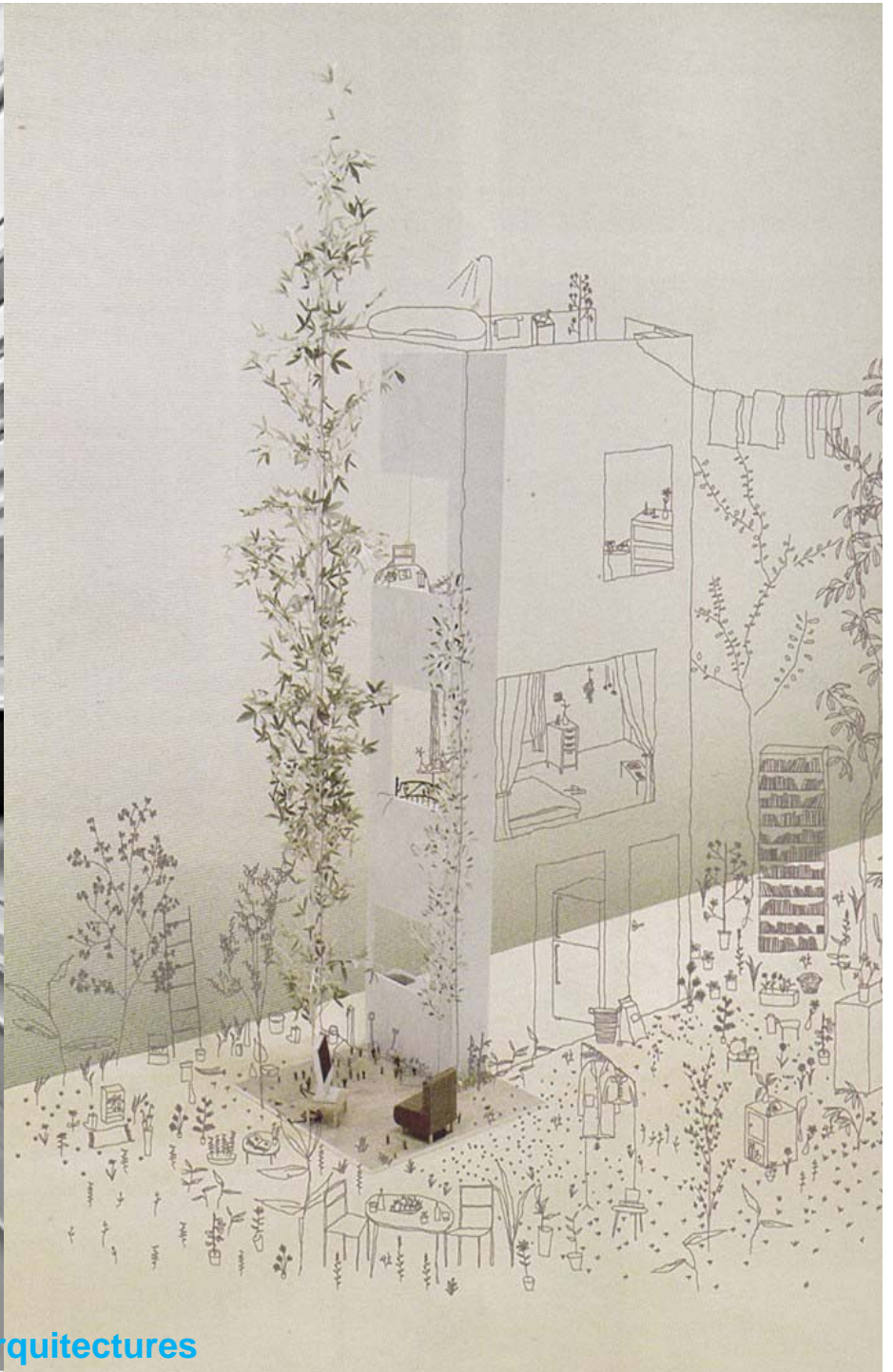
Professors invitats, seguiment i jury: Antonio Ravalli, Francis Rambert Didier Rébois

<http://tapf.50webs.com/>

Projectar en els paisatges contemporanis
Formacions – transformacions - regeneracions

TEMAS DEL CURSO

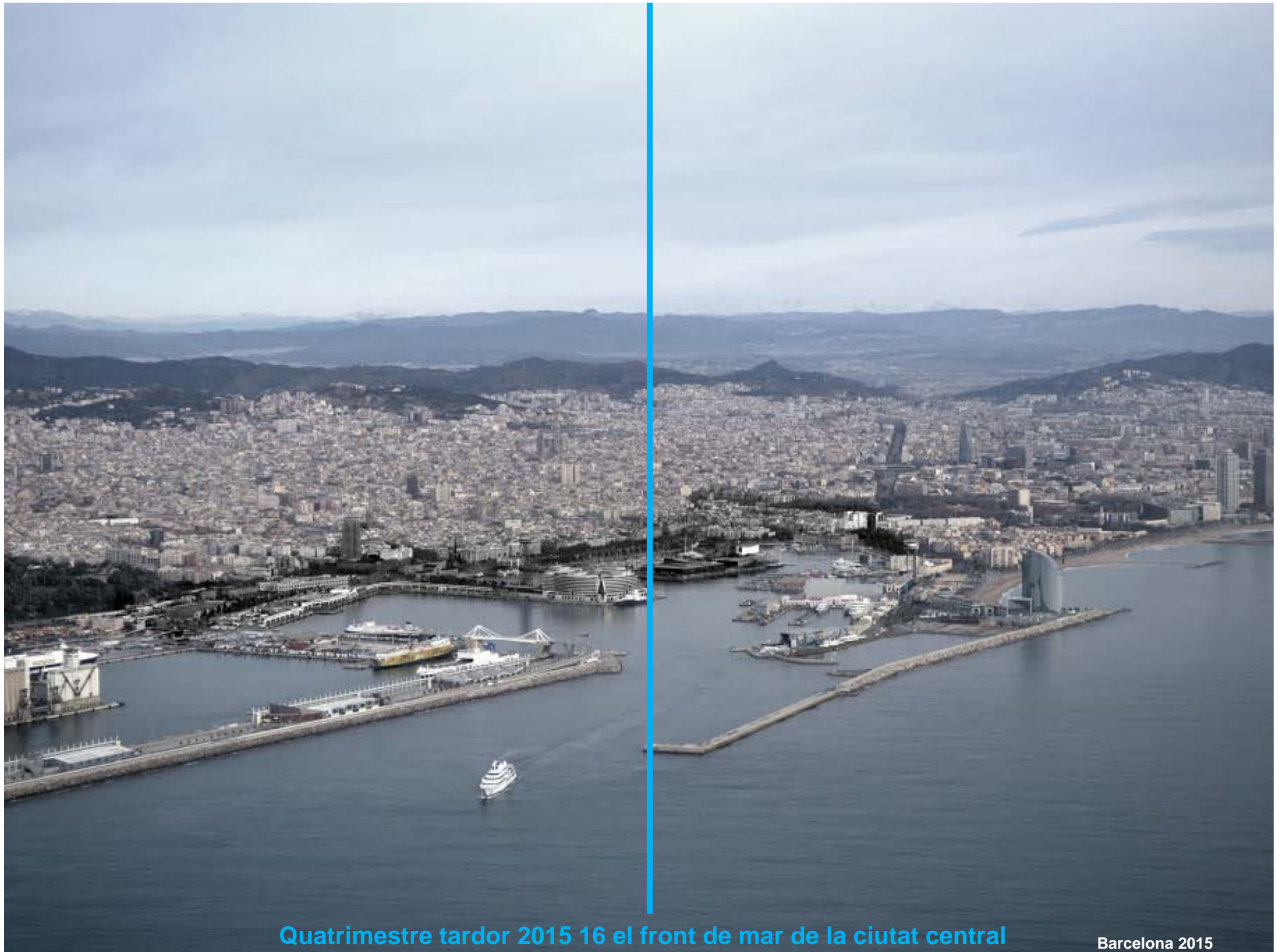
EXPERIMENTACIÓN DE NUEVAS FORMAS PARA LOS PROGRAMAS COMPLEJOS '*MIXEDFORMS*'
PROYECTAR ESPACIOS DE HABITABILIDAD ENTORNO A LAS INFRAESTRUCTURAS,
CREAR NUEVOS PAISAJES MEDIANTE LA FUSIÓN DE LOS PRINCIPIOS DEL '*LANDSCAPE DESIGN*' Y EL '*LANDSCAPE URBANISM*'
EXPLORAR SOBRE FORMAS Y ESTRUCTURAS DE ESPACIOS ARQUITECTÓNICOS DE LA CIUDAD TRIDIMENSIONAL,
PROYECTAR PROFUNDIZANDO EN LAS NUEVAS TÉCNICAS CONSTRUCTIVAS, ESTRUCTURALES, INFRAESTRUCTURALES
EXPLORAR SOBRE LAS DISTINTAS ESTRATEGIAS PARA EL RECICLAJE URBANO DE LA CIUDAD EXISTENTE,
USAR LA REPROGRAMACIÓN COMO POSTURA DE CONCRECIÓN DE LA ARQUITECTURA CONTEMPORÁNEA,
EXPLORAR LOS OPERADORES PROYECTUALES PARA AFRONTAR LA MATERIALIZACIÓN DE NUEVOS ESPACIOS COMPLEJOS
FORMULAR LA PERTINENCIA DE UN TRABAJO DISCIPLINAR PROPIO
FUNDAMENTAR NUESTRO TRABAJO SOBRE EL PRINCIPIO DE "ACTUAR LOCAL - PENSAR GLOBAL"
FACILITAR TÉCNICAS Y DISPOSITIVOS PARA LA PROYECCIÓN
TUTORIZAR TEMAS LIBRES PRESENTADOS POR LOS ALUMNOS DE TAP X I PFC



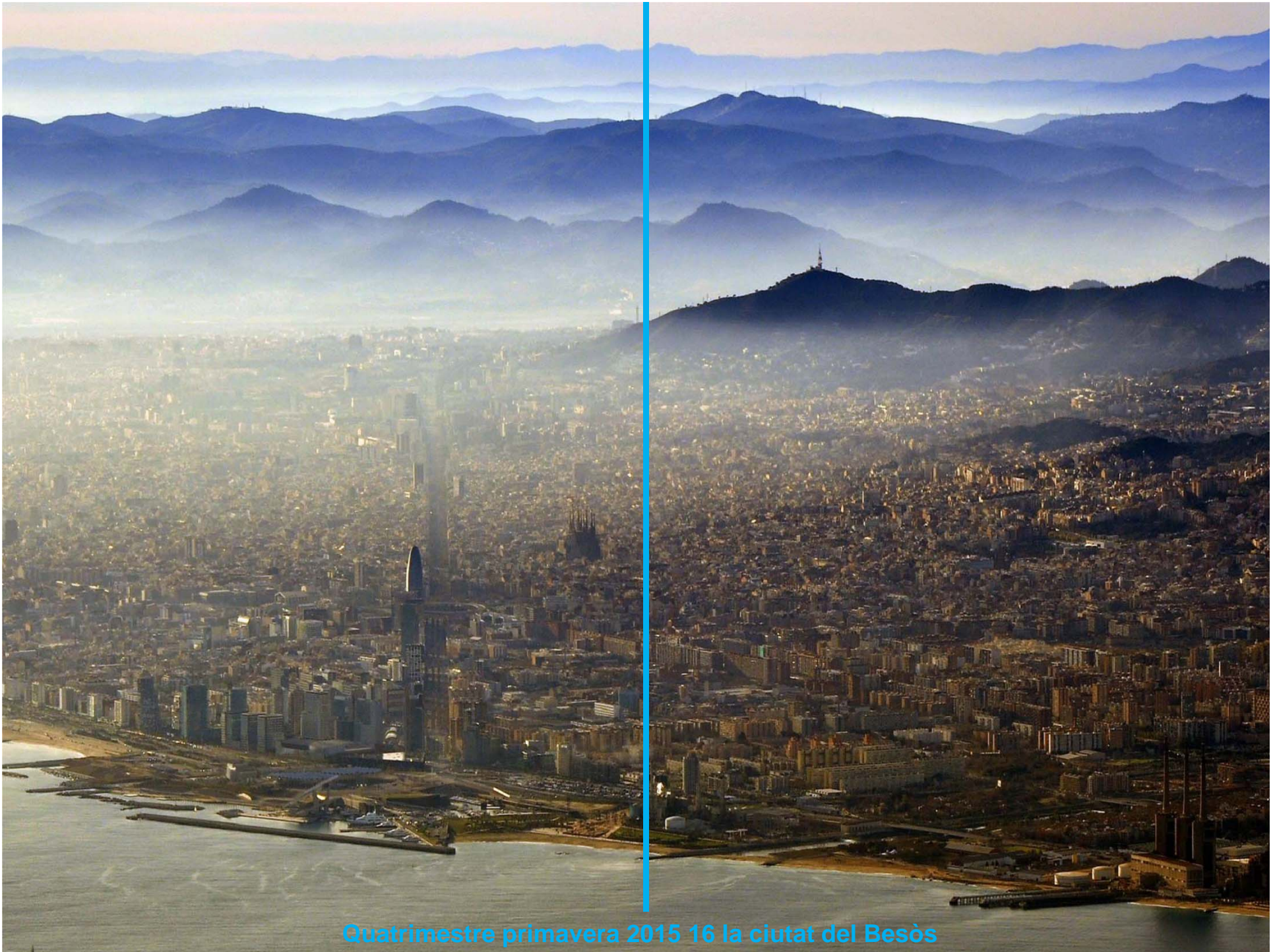
Projectes d'arquitectures



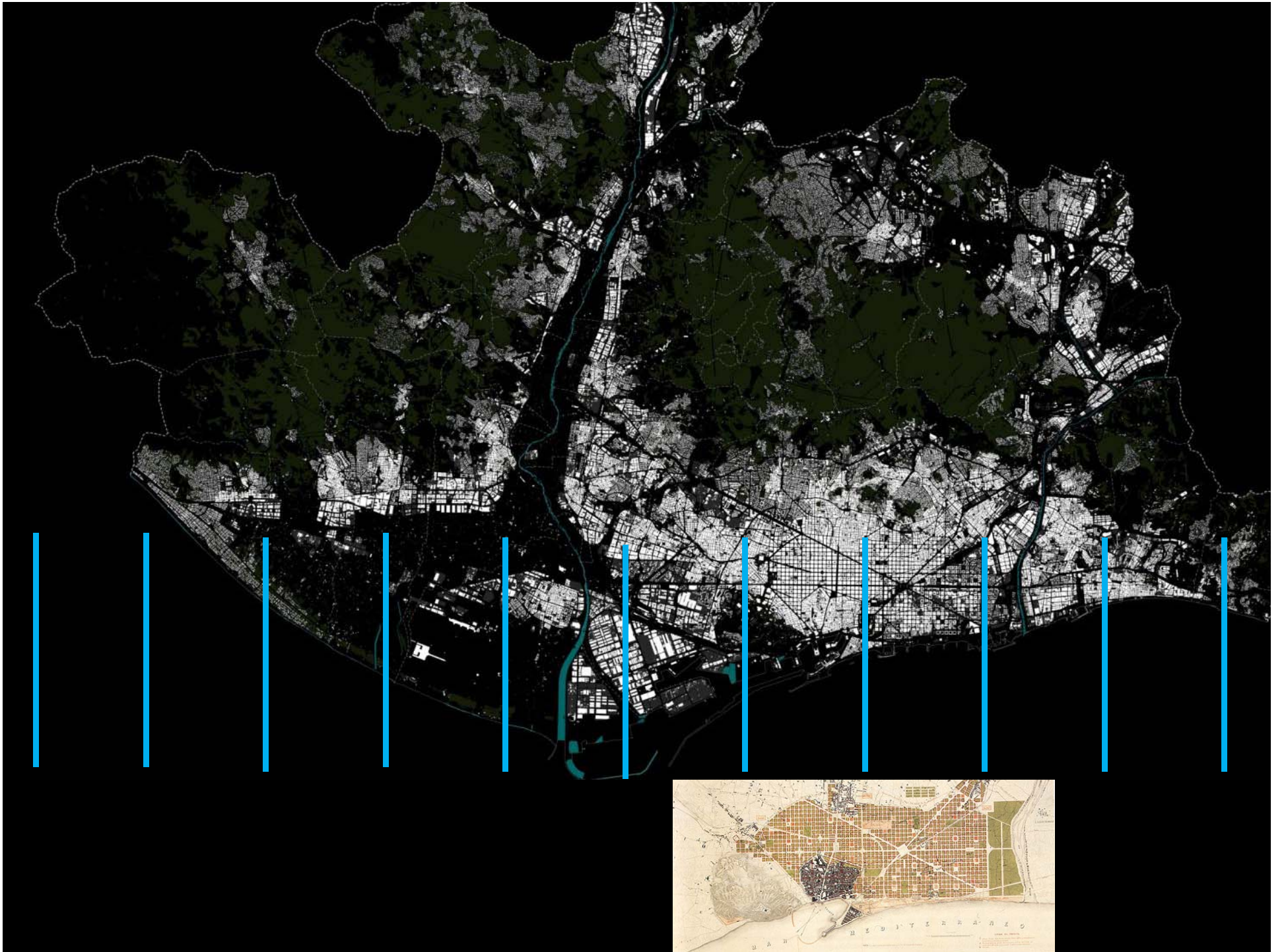
Projectes de paisatges urbans i territorials



Quatrimestre tardor 2015 16 el front de mar de la ciutat central



Quatrimestre primavera 2015 16 la ciutat del Besòs



la Ciutat Meridiana - Barcelona

1956



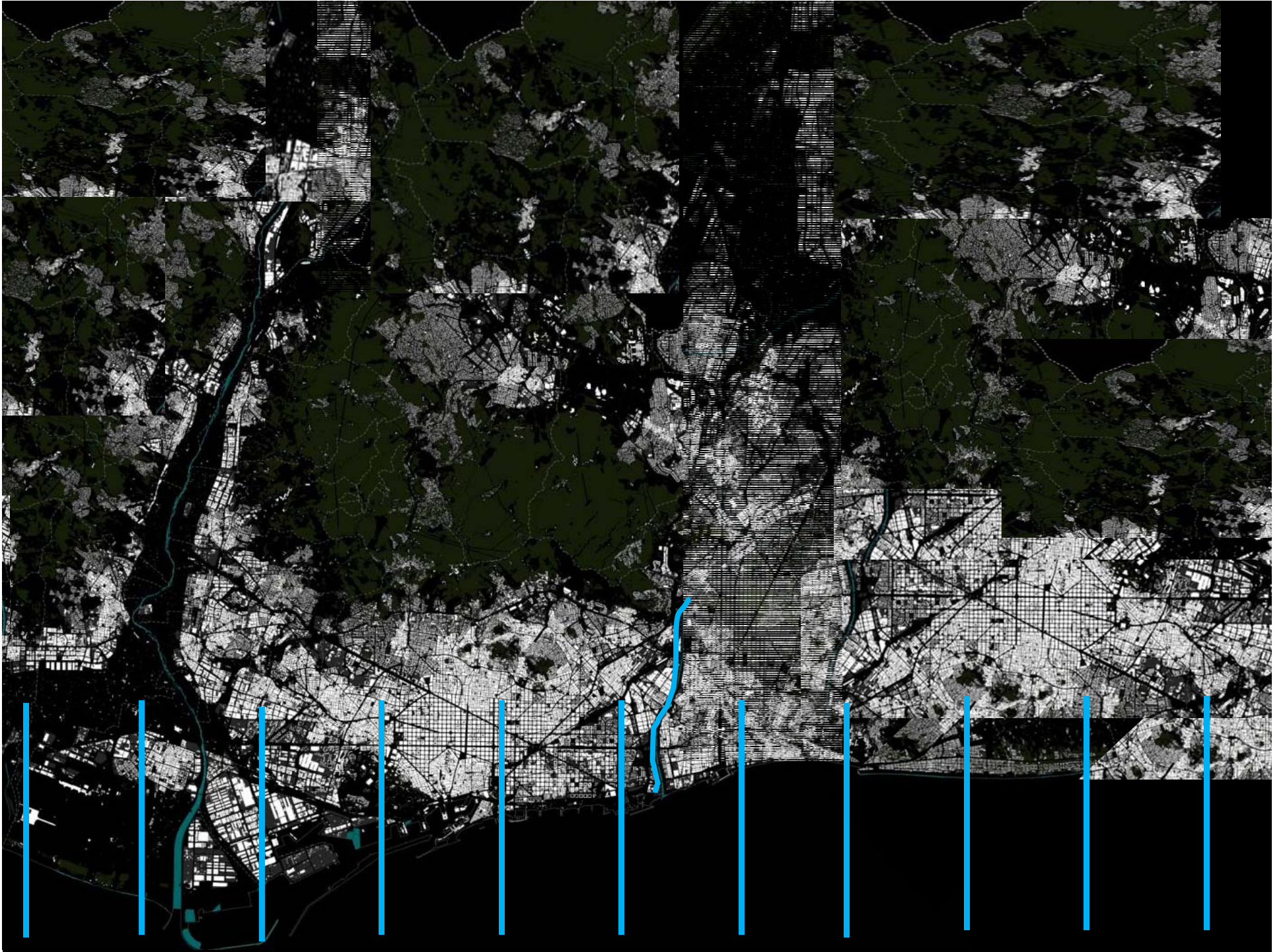
la Ciutat Meridiana - Barcelona

1990







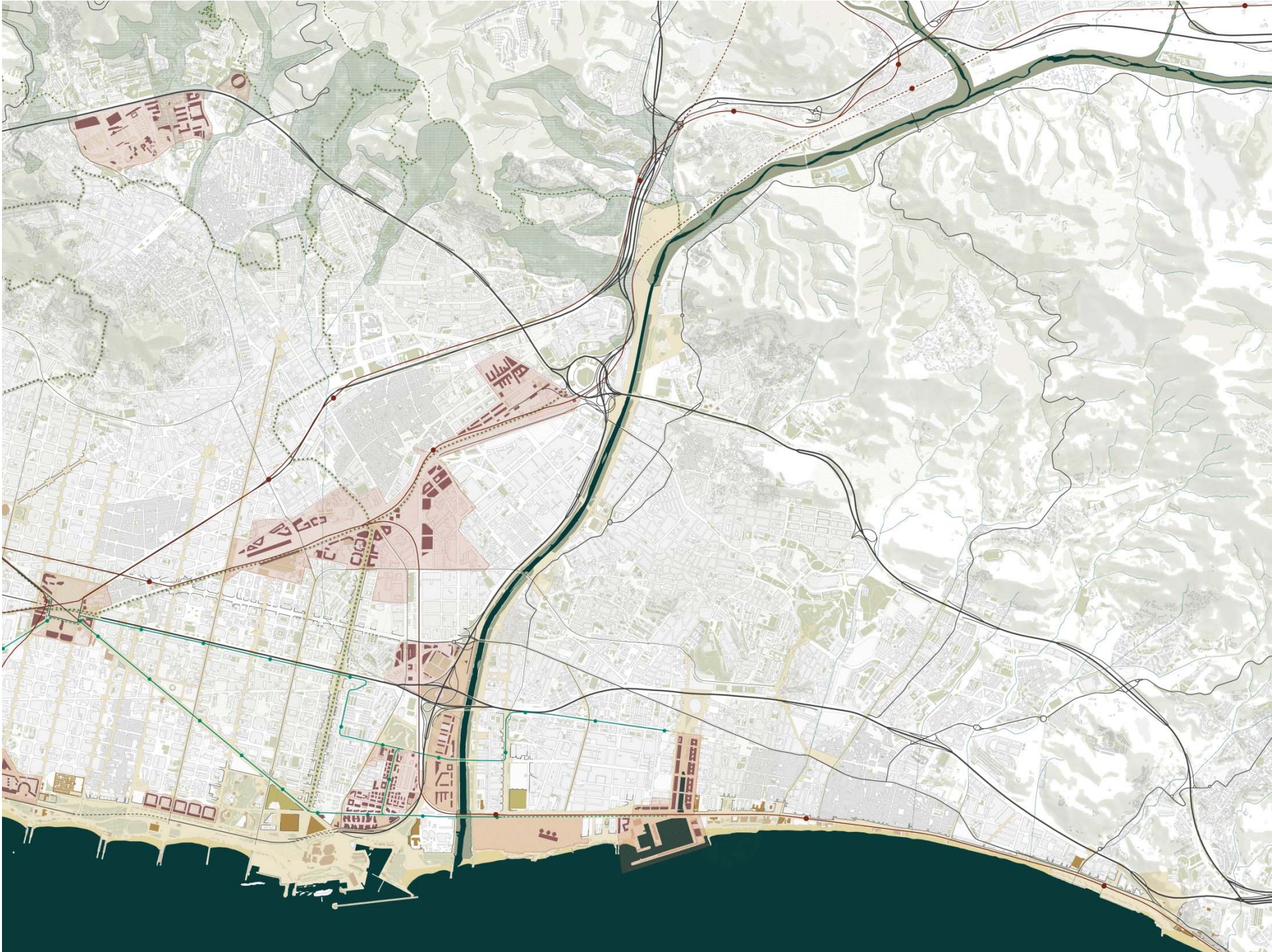


**Projectar en els paisatges contemporanis
Formacions – transformacions - regeneracions**

**PROGRAMES PER ALS PROJECTES DEL CURS
CIUTAT BESÒS**

UN RIU **PARC CENTRAL**
DOS **VIES VERDES I DE MOBILITAT**
TRES NOUS **EQUIPAMENTS METROPOLITANS**
QUATRE **CARRERS METROPOLITANS**
CINC **EIXOS CÍVICS**
SIS **PLACES CENTRES DE BARRI EQUIPADES**
SET **NOUS ECO BARRIS PRODUCTIUS**
VUIT **CARRERS TRANSVERSALS**
NOU **MICROHUBS DE MOBILITAT**
I ALGUNES **ALTRES «COSES URBANES»**





Quadrimestre primavera
Escola Tècnica Superior Arquitectura del Vallès
Universitat Politècnica de Catalunya
tap PUc 2015-2016

FEBRER 2016

S1	15	17	PRESENTACIÓ DE CURS
S2	22	24	TIC 2 / VISITA DELS LLOCS
S3	29	2	TIC 1 / Exercici 1: ATLAS

MARÇ 2016

S4	7	9	LLIURAMENT Exercici 1: Atlas
S5	14	16	TIC 3 / TALLER
	21	23	NO LECTIU
S6	28	30	LLIURAMENT 1: Anàlisi

ABRIL 2016

S7	4	6	TIC 4 / TALLER
S8	11	13	TIC 5 / TALLER
S9	18	20	LLIURAMENT 2: Estratègies de projecte
S10	25	27	TALLER

MAIG 2016

S11	2	4	TALLER
S12	9	11	LLIURAMENT 3: Proposta
S13	16	18	TALLER
S14	23	25	LLIURAMENT 4: Proposta detall
S15	30	1	TALLER

JUNY 2016

SJ	6	8	PRESENTACIÓ FINAL i JURY
----	---	---	--------------------------

